

Jaką postać mają informacje w umyśle?

Radosław Sterczyński

Rozmaitą!

Kryteria systematyki

- Aktywność
- Kod
- Rodzaj treści
- Forma organizacji

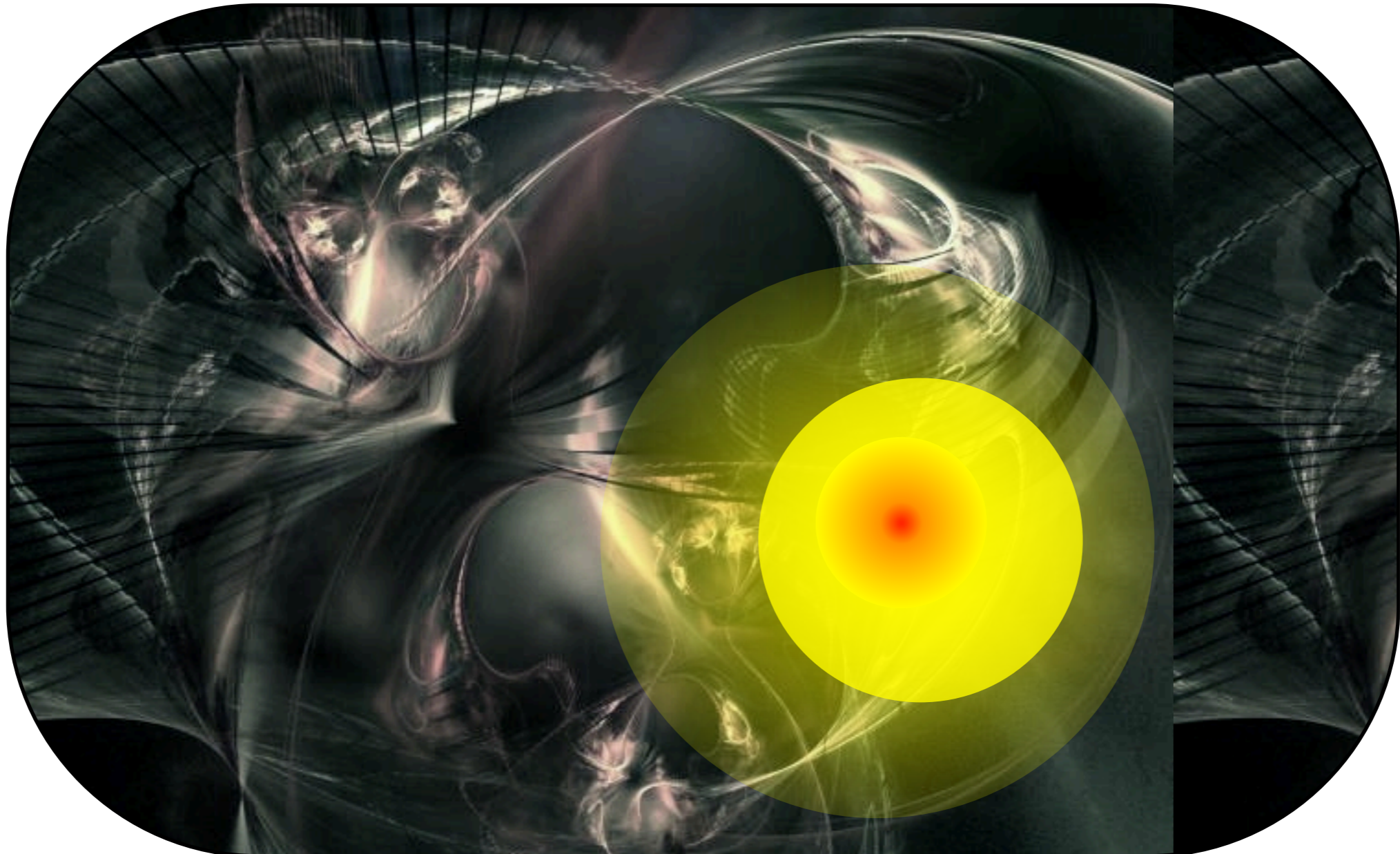


Aktywność informacji

Aktywność pamięci

- większość informacji w pamięci leży w magazynie
- niewielka część informacji podlega aktualnemu przetwarzaniu

Aktywność pamięci



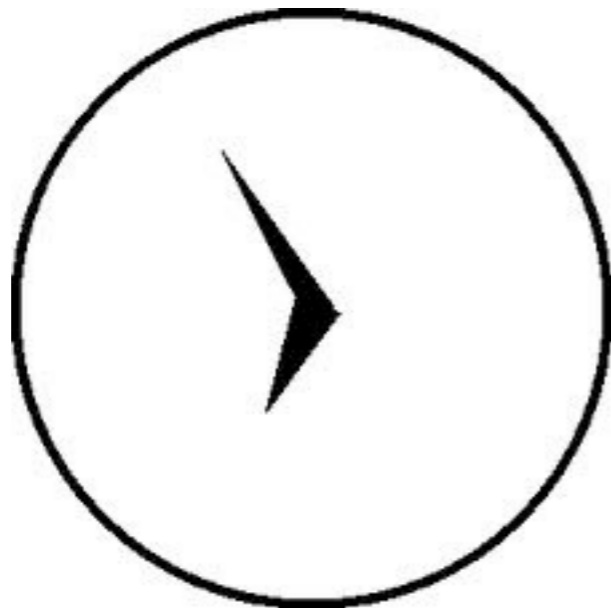


Kod informacji

Kod informacji

analogowy

- informacja odzwierciedla naturę reprezentowanego obiektu
- nie ma kodu szyfrującego



symboliczny

- informacja przyjmuje ustaloną umownie postać
- do korzystania konieczny jest kod szyfrujący





Spór o reprezentacje

ANALOGI SYMBOLE

Reprezentacje liczb

- Odpowiedzi podawane są szybciej, gdy

- różnica jest duża

~~• liczby są male~~

1 2 3 4 5 7 10 15 25 64 28 254 512 1024

- liczby są uporządkowane rosnąco od lewej



Przechowane treści

Przechowane treści



Procedury działania



Wiedza deklaratywna

Procedury działania

Emocje

Huśtawka emocjonalna



Wiedza

Epizodyczna

- Rejestr zdarzeń, których doświadczono
- Porządek chronologiczny



Semantyczna

- Zapis relacji między obiektami
- Porządek statystyczny lub logiczny





Zalety:

- Łatwość dostępu
- Jasny porządek
- Koszt eksploatacji

Wady:

- Wolny dostęp
- Mała pojemność
- Niska jakość nagrania
- Mała elastyczność



Zalety:

- Szybkość dostępu
- Duża pojemność
- Wiele możliwości porządkowania

Wady:

- Trudność odnalezienia informacji
- Konieczność indeksowania adresów
- Skomplikowany mechanizm działania

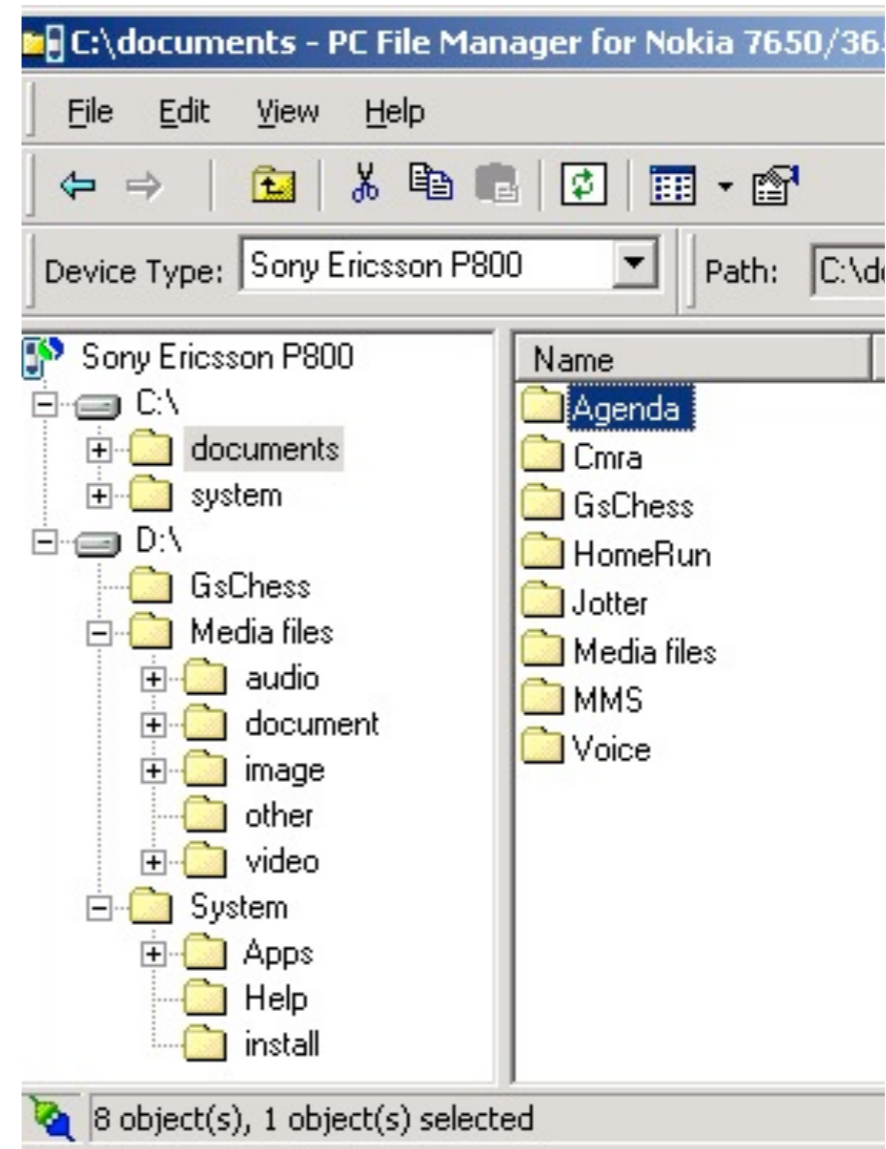
organizacja wiedzy epizodycznej

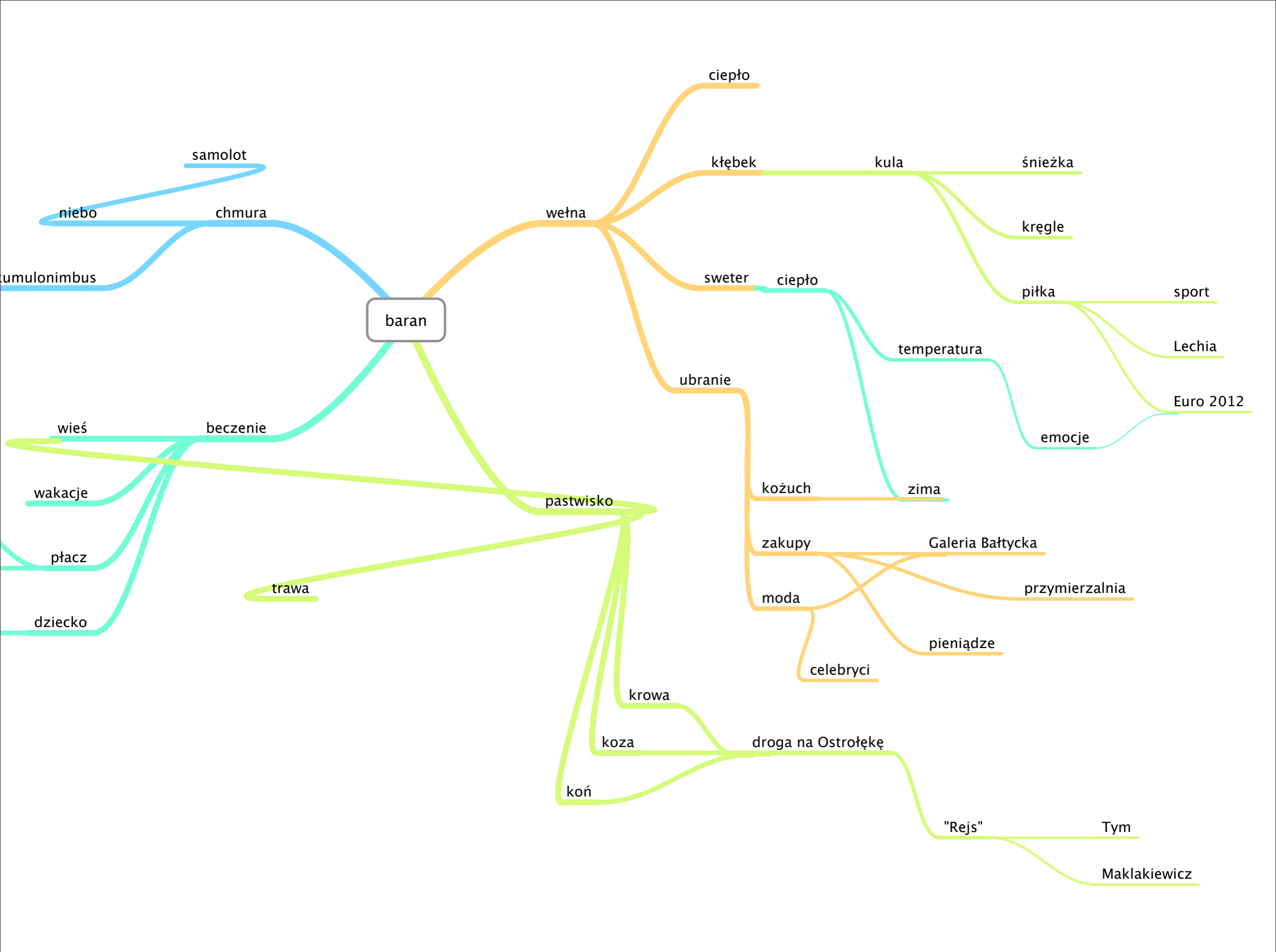
- zapis z całego życia
tworzy tożsamość
- wiele równoległych
archiwów/zapisów
- indeksowanie metodą
kamieni milowych
- zapis nie jest ciągły -
brakujące fragmenty
uzupełnia wiedza
semantyczna



organizacja wiedzy semantycznej

wielowymiarowa przestrzeń
połączona strukturą
skojarzeń





Jak zorganizowana jest sieć semantyczna?

- Czy kanarek jest żółty?
- Czy kanarek śpiewa?
- Czy kanarek ma skrzydła?
- Czy kanarek oddycha?

Czas odpowiedzi
szybko
wolniej
jeszcze wolniej
najwolniej

Decyzje leksykalne

wetna

pasta

kłębek

kłębek

~~niebezpieczna~~

Wiedza abstrakcyjna

- **Pojęcia** - reprezentacje rzeczywistości, które porządkują świat w umyśle
 - Ujęcie klasyczne - definicje określające kryteria przynależności obiektu do zbioru
 - Ujęcie egzemplarzowe - zbiory podobnych jednostek, z którymi mieliśmy do czynienia
 - Ujęcie prototypowe - reprezentacja prototypu oraz dopuszczalnego odchylenia w ramach którego możemy uznać obiekt za wystarczająco podobny

pytanie filozoficzne

Czy struktura pojęć w umyśle
odzwierciedla faktyczną
konstrukcję świata?

Czy opiera się o zewnętrzne, czy
o wewnętrzne kryteria podziału?



Pojęcia „ad hoc”

jabłko

drożdżówka

konfitury

batonik

jogurt

orzeszki

ryż dmuchany

**Czy znamy wszystkie
pojęcia, którymi się
posługujemy?**

ORAGIEL



Podsumowanie

- Informacje zapisywane są w różnych miejscach i różnych kodach równocześnie (redundancja)
- Każdy z kodów ma inne reguły działania zoptymalizowane pod kątem pewnych wymagań środowiska
- Istnieje możliwość transformacji informacji między kodami i postaciami
- Przetwarzanie informacji odbywa się nie tylko w obrębie świadomej uwagi