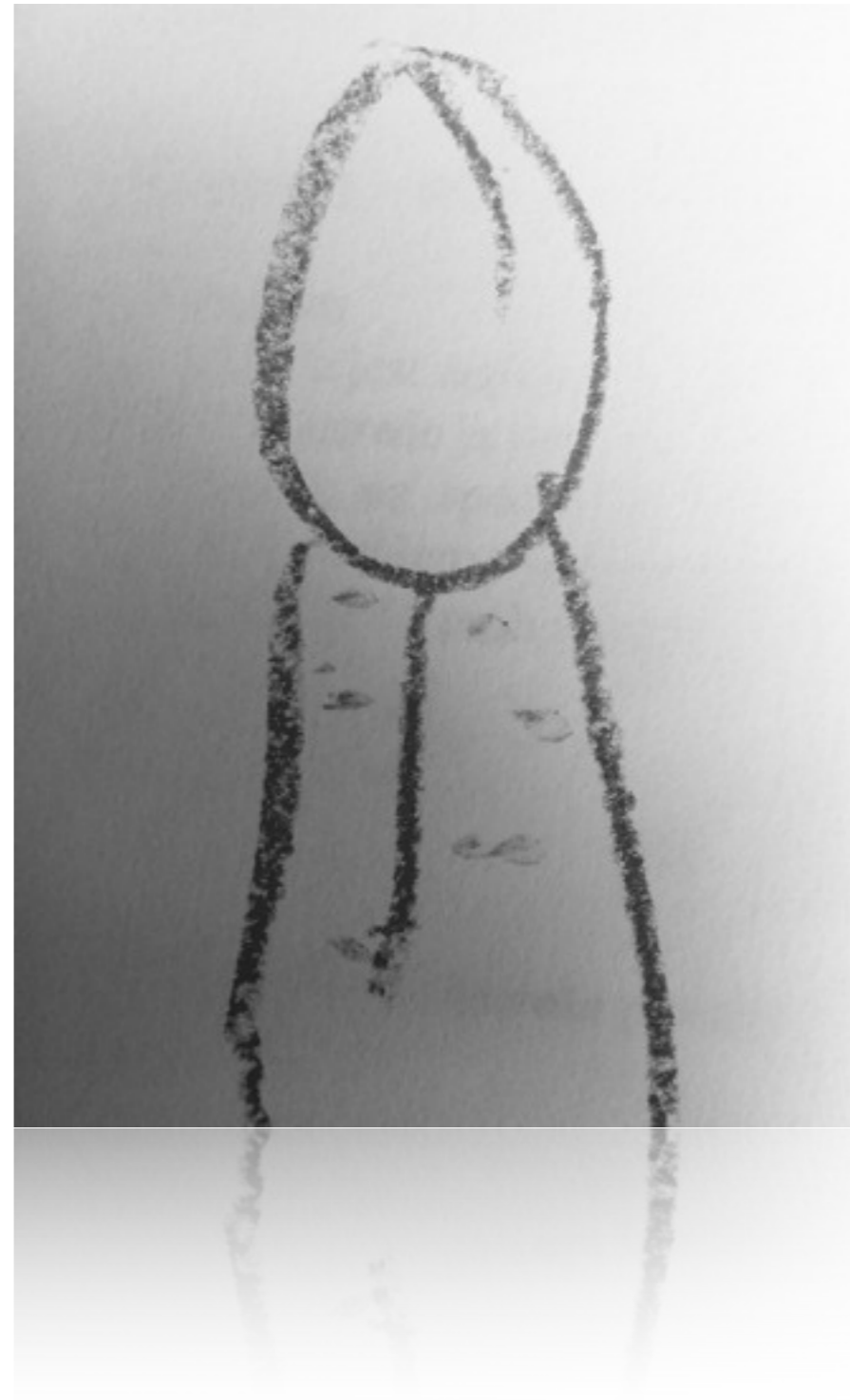


Spostrzeganie

Radosław Sterczyński

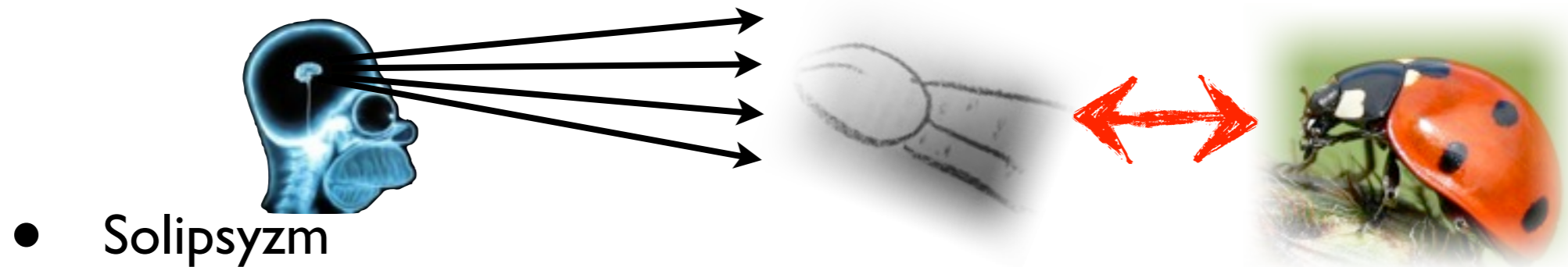
Jak spostzegamy rzeczywistość?

Co to jest rzeczywistość?



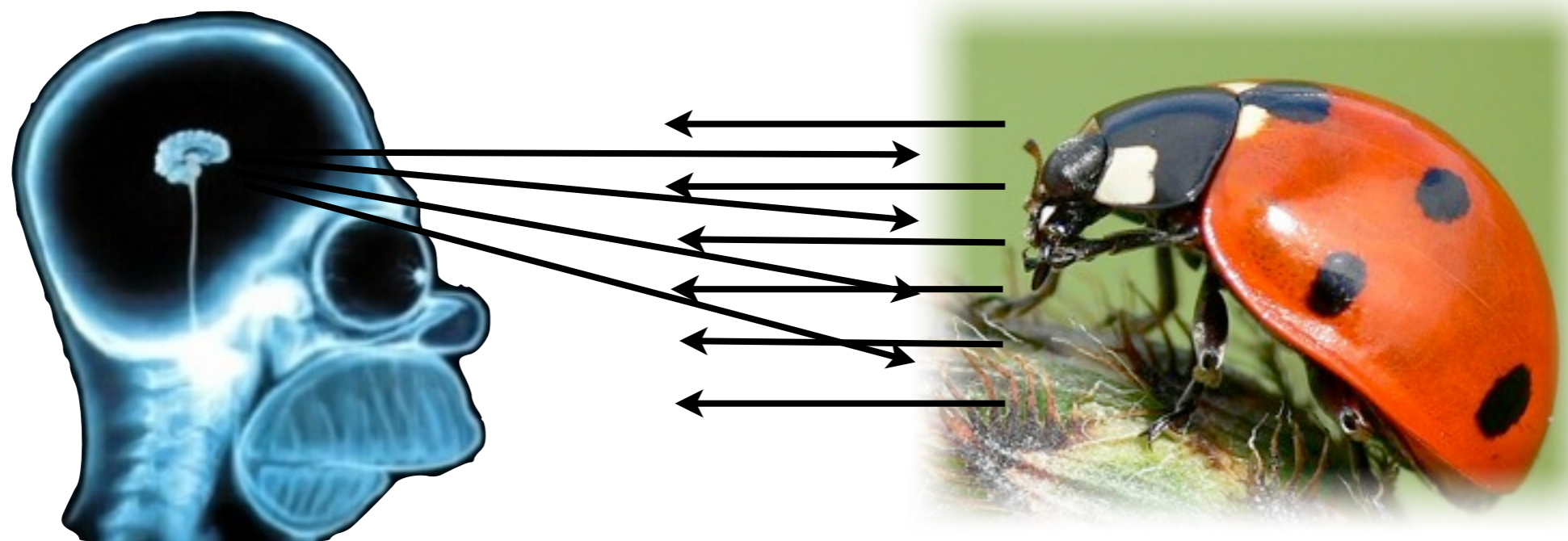
Jak spostrzegamy rzeczywistość?

- **Konstruktywizm**



- **Racjonalizm**

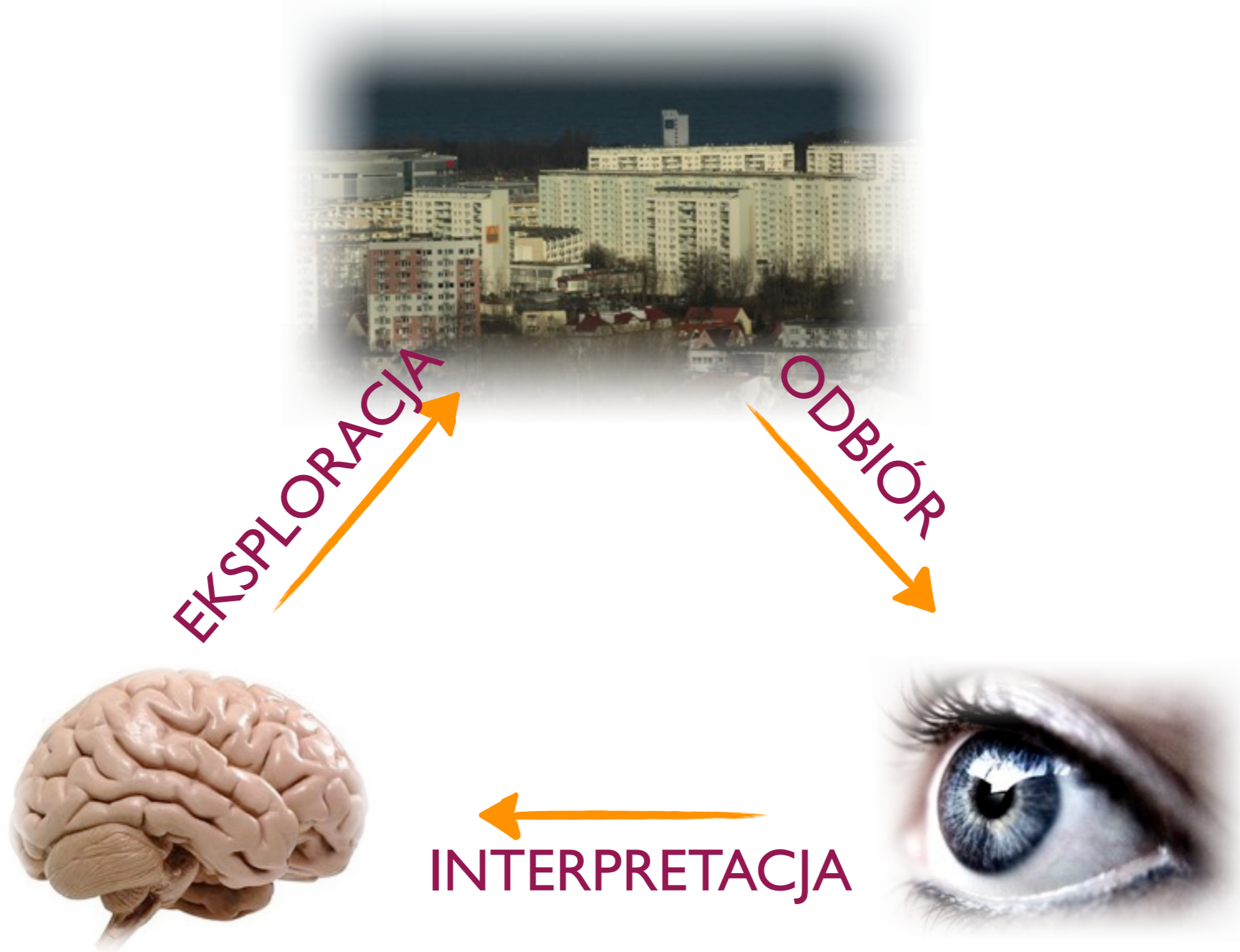




Spostrzeganie to konfrontacja danych zmysłowych z wiedzą zapisaną w pamięci.

Jak przebiega spostrzeganie?

- **cyklicznie** (jest to stały i nie kończący się proces)
- **aktywnie** (zależy nie tylko od tego, co do nas dociera, ale też od tego, co wiemy)
- **względnie** (dostrzegamy różnicę lub zmianę, a nie obiekt jaki jest)



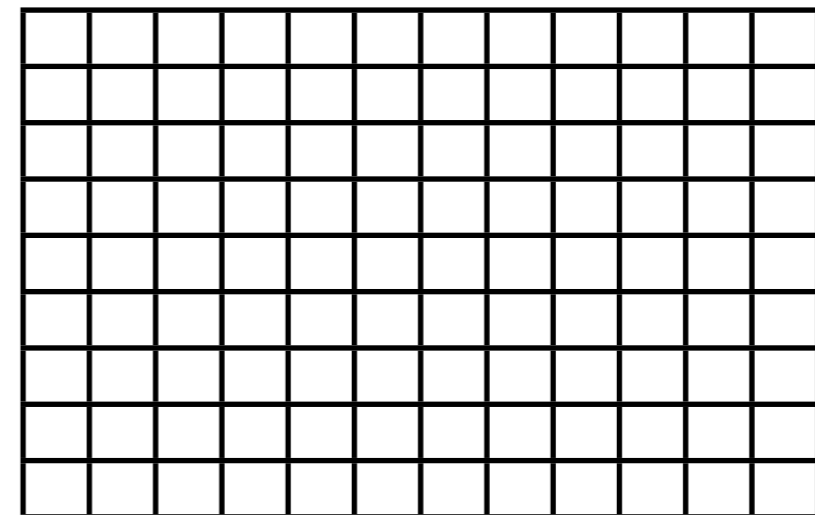
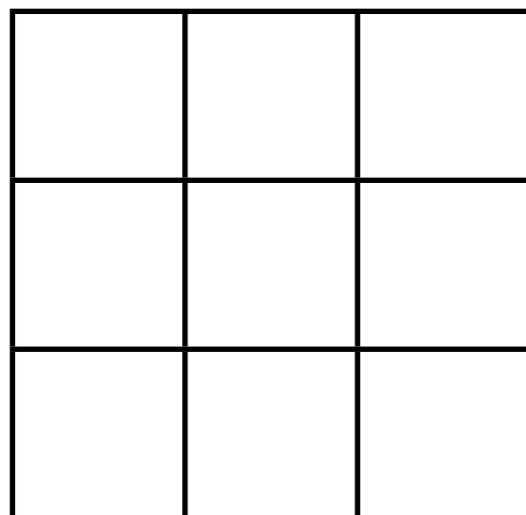
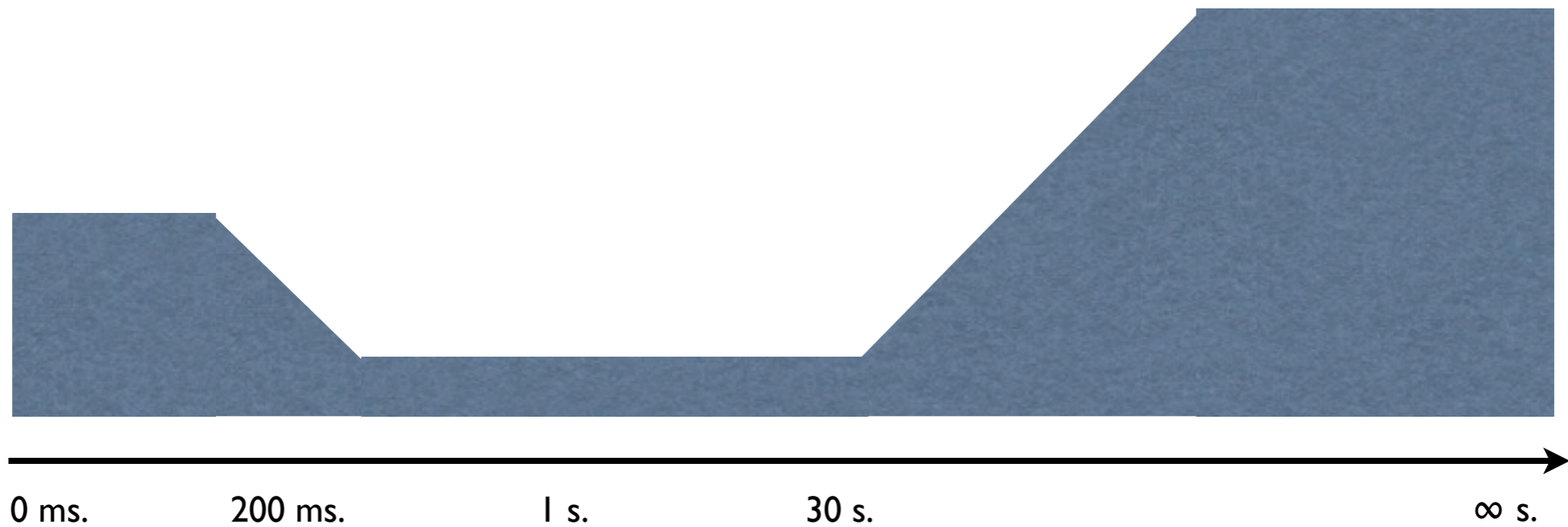
Neisser, 1976

- **Asymilacja - reinterpretacja**
(zniekształcenie) danych percepcyjnych, aby pasowały do wiedzy spostrzegającego

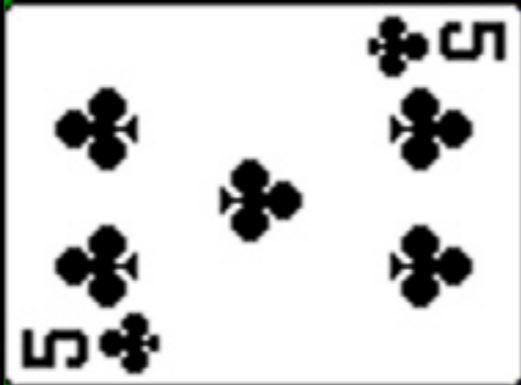
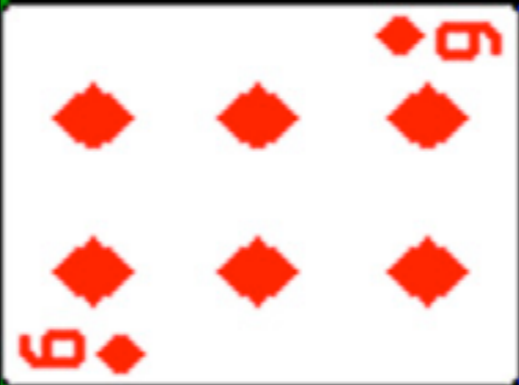



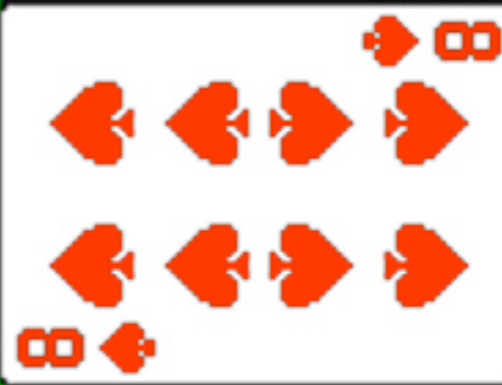
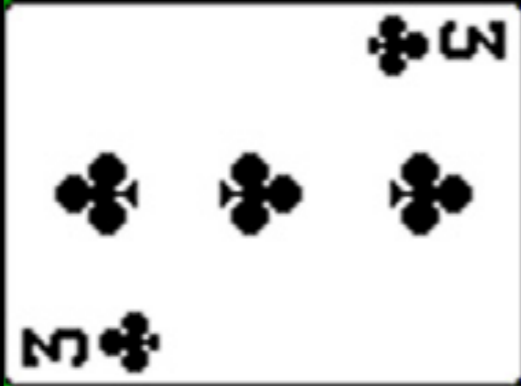


- **Akomodacja - przebudowanie lub utworzenie nowej wiedzy, aby zgadzała się z danymi percepcyjnymi**

Piaget, 1954

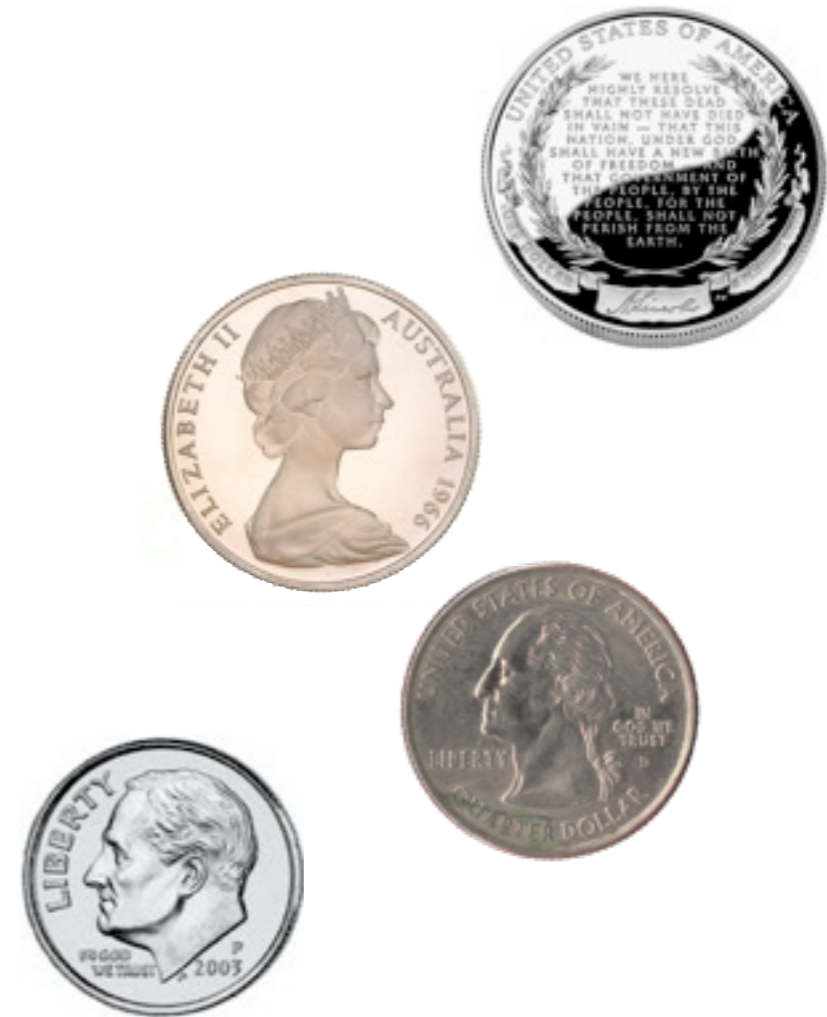
Rejestracja danych w pamięci



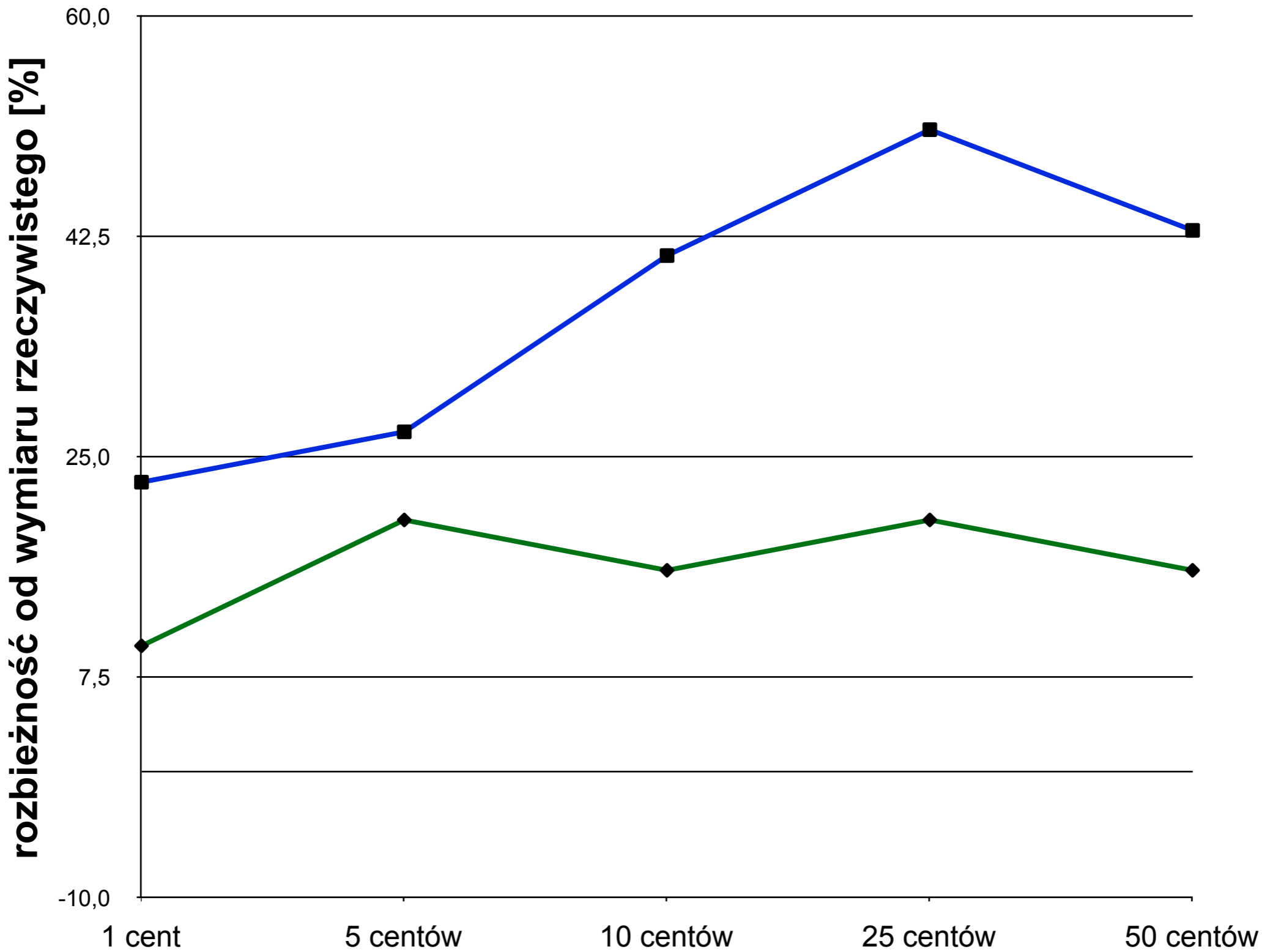
Sperling, 1954

Nastawienia a spostrzeganie



◆ dzieci zamożne ■ dzieci ubogie

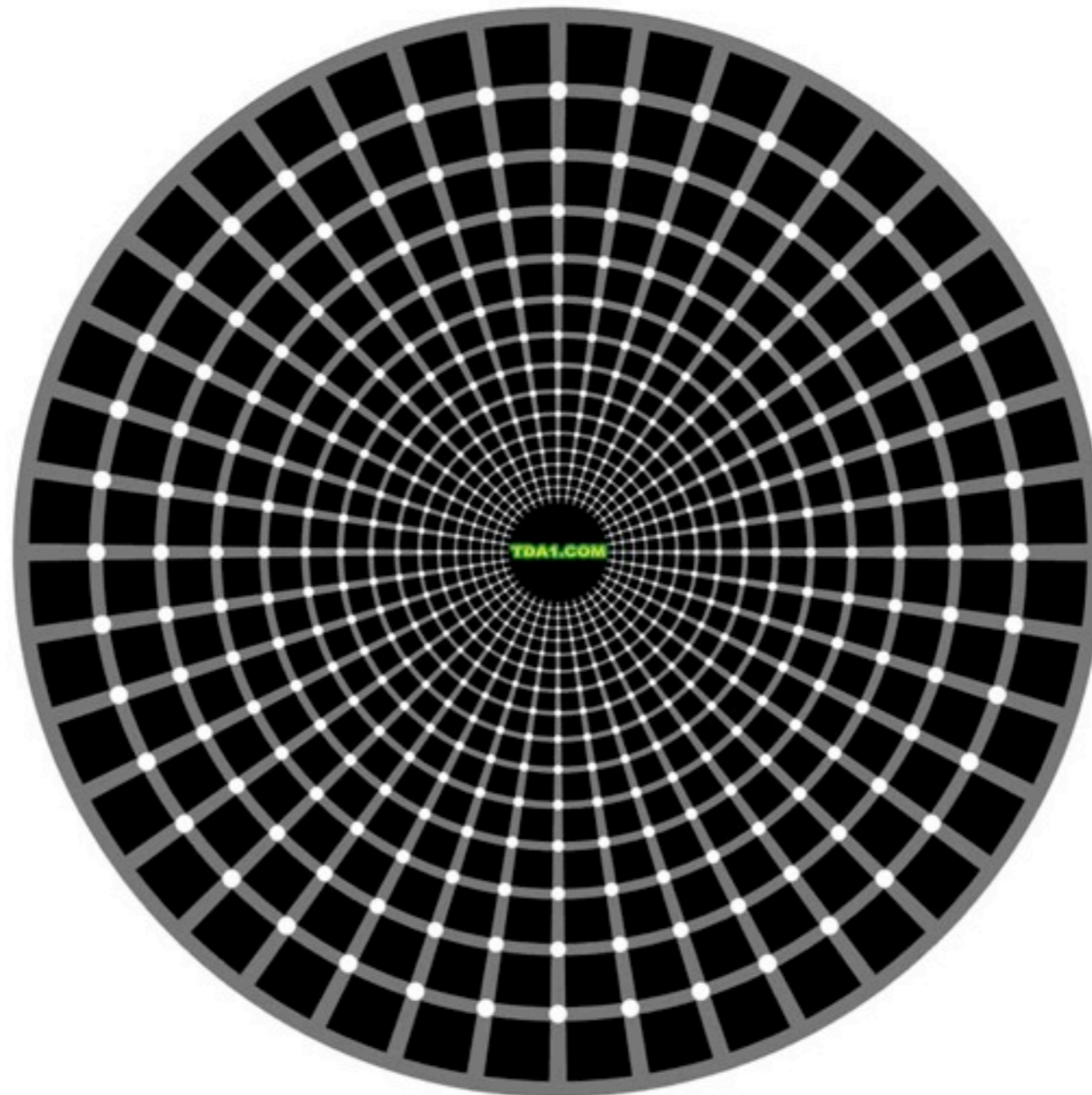


Złudzenia

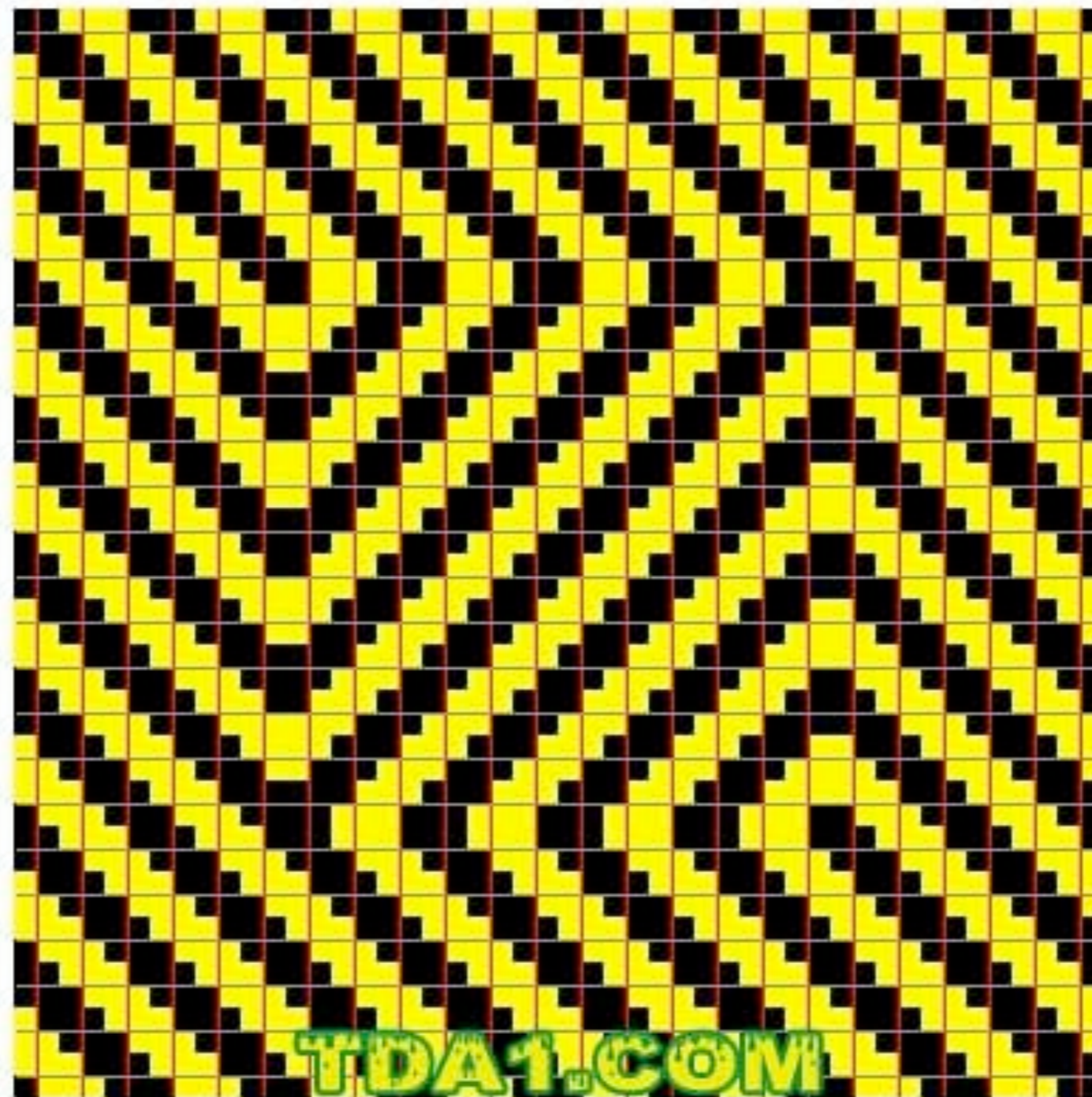
Powidok



Hamowanie oboczne



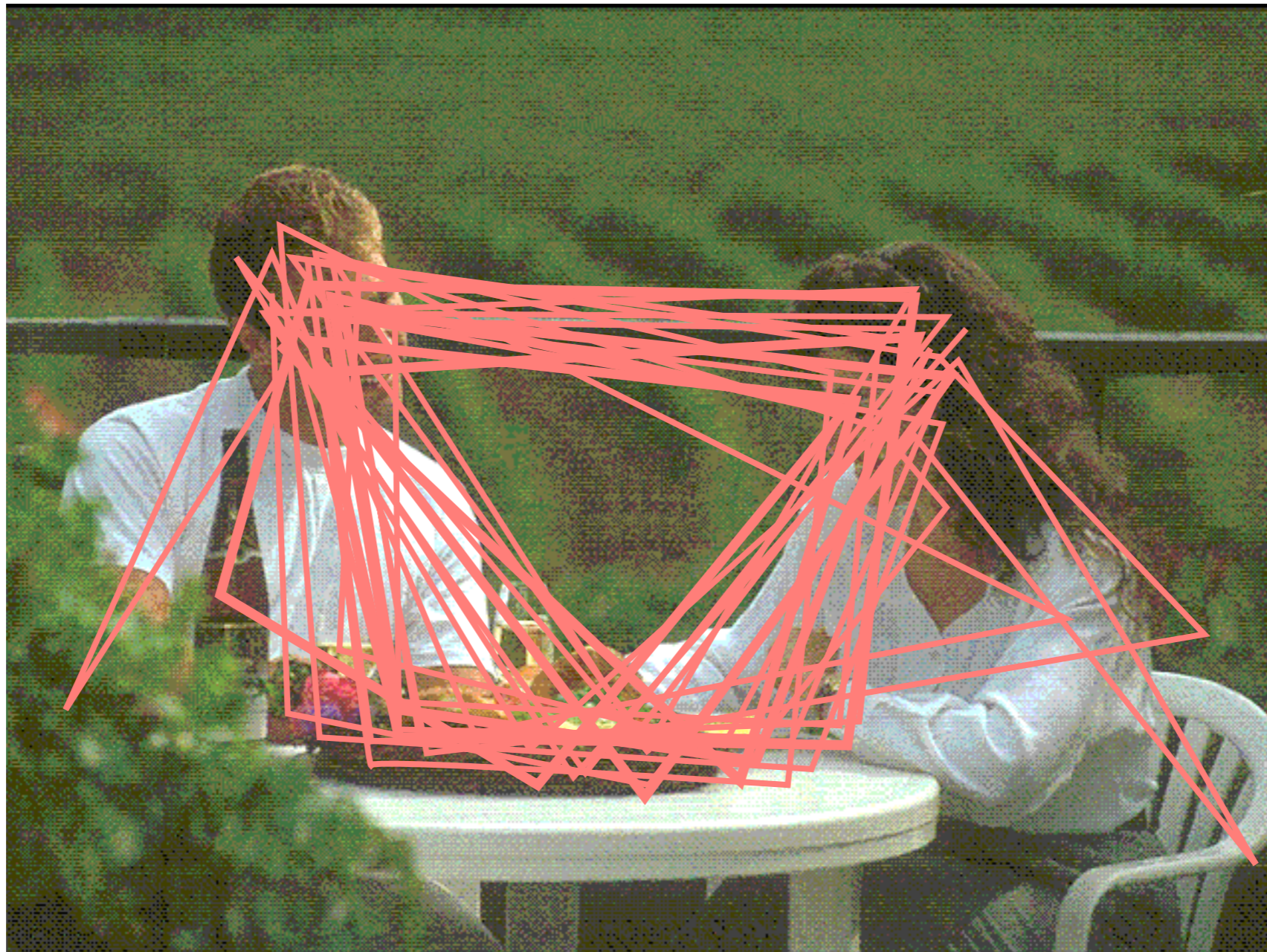
Zakrzywienie linii



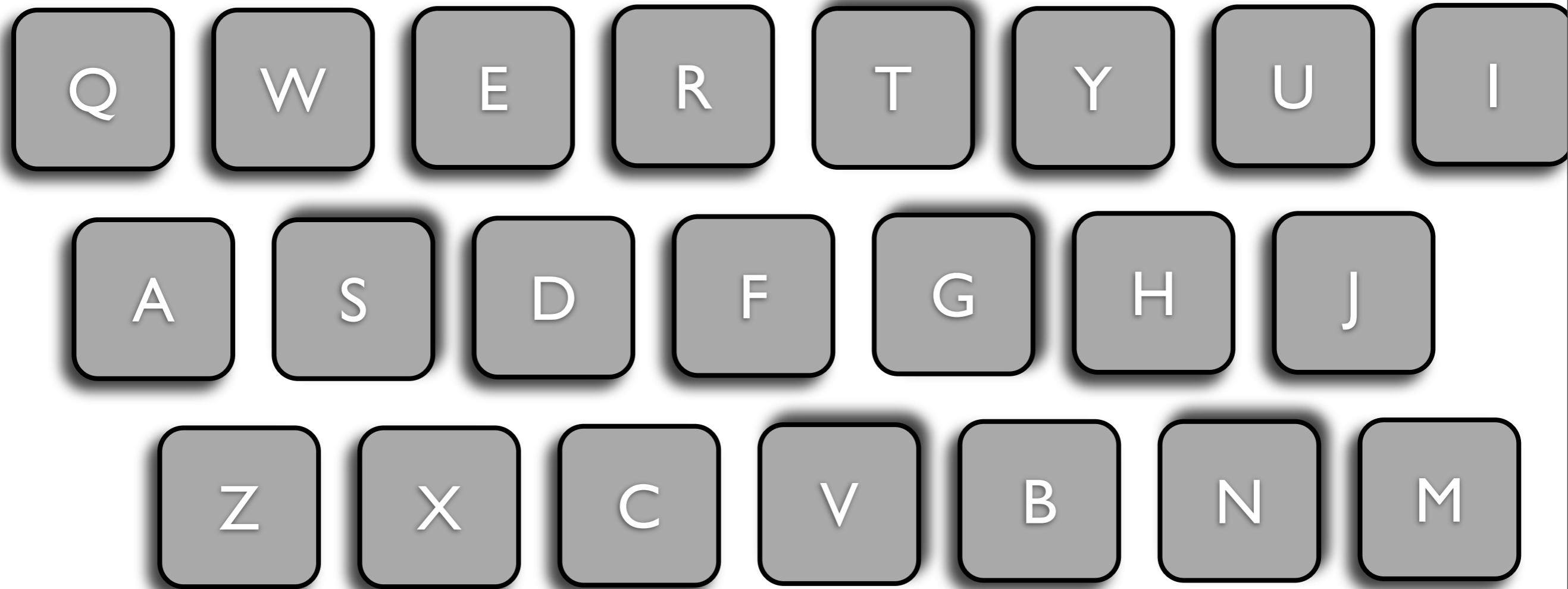
Efekt wielkiego księżyca



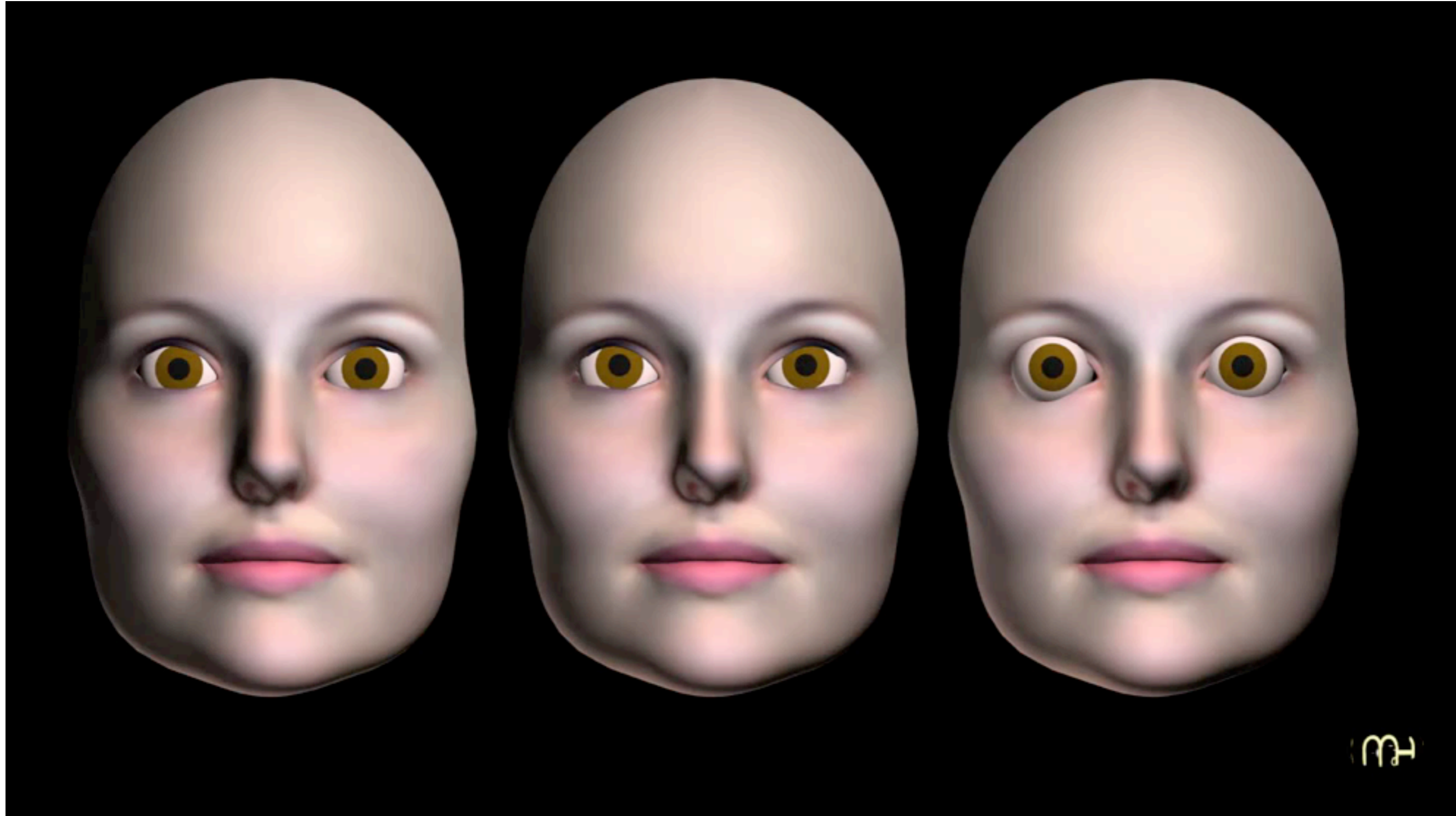
Niedostrzeganie zmian



Efekt kierunku światła

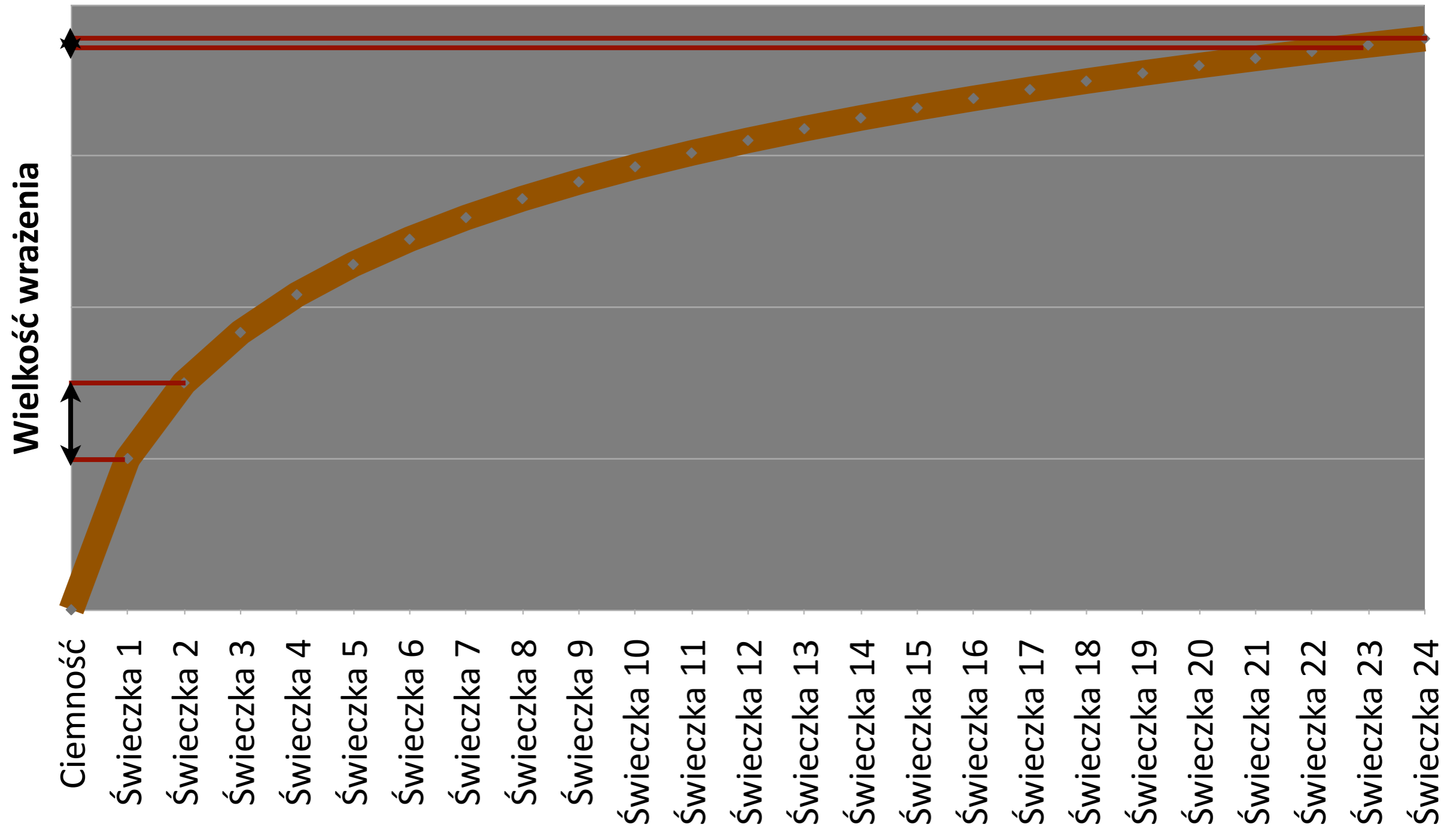


Efekt kierunku światła

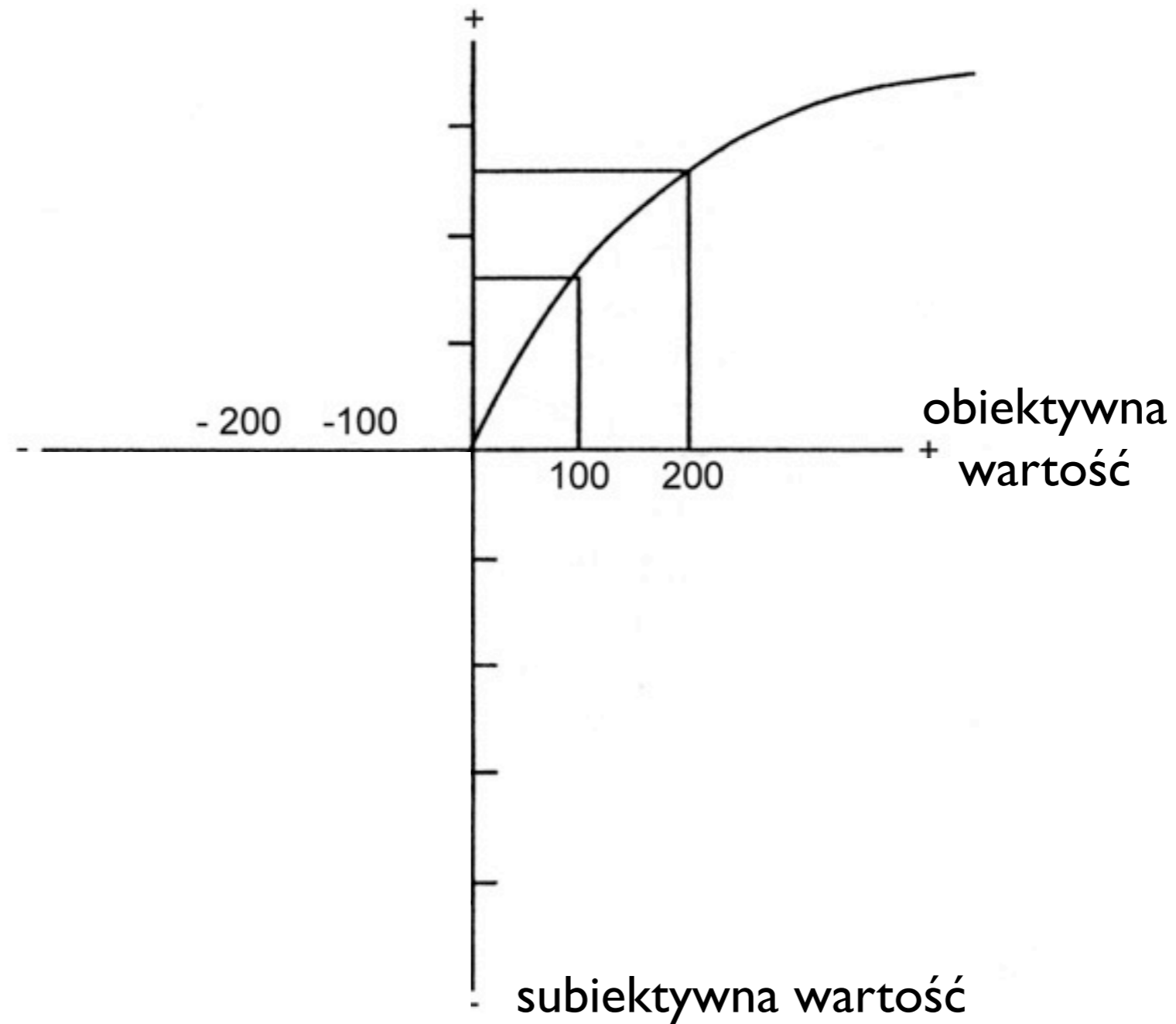


Prawa spostrzegania

Prawo Webera



Teoria perspektywy



Efekt obramowania

Ile książek znajduje się w
twoim domu?

- poniżej 10
- 11-20
- 21-30
- 31-40
- powyżej 40

Ile książek znajduje się w
twoim domu?

- poniżej 50
- 51-100
- 101-200
- 201-500
- powyżej 500

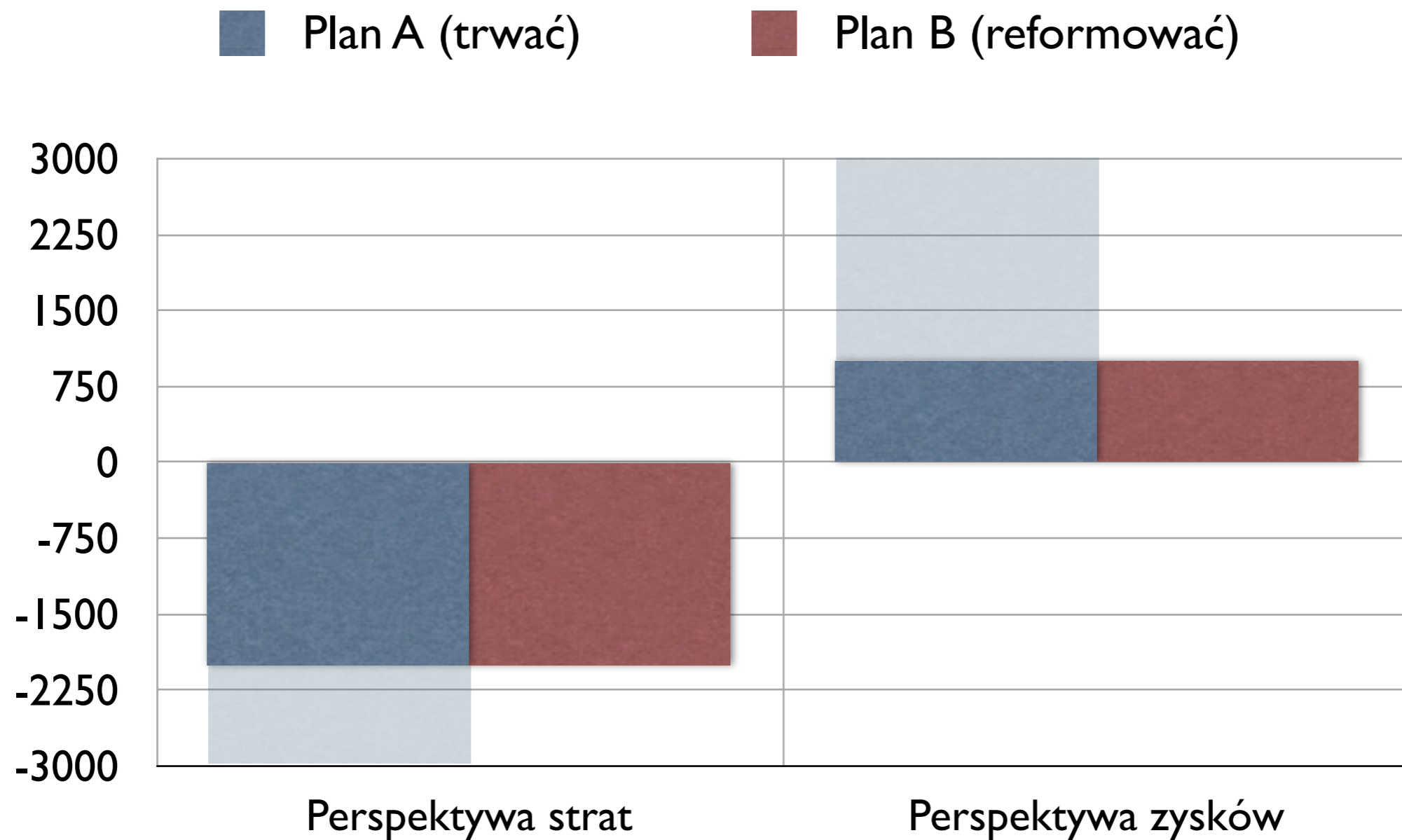
Efekt obramowania

Zadłużona stocznia zatrudnia 3000 pracowników.
Z prawdopodobieństwem $2/3$ upadnie w ciągu najbliższego roku i zwolni wszystkich pracowników. Inwestor zgodził się uratować stocznnię, jeśli zredukują załogę o 2000 pracowników.

Efekt obramowania

W kryzysie wszystkie przedsiębiorstwa są zagrożone. Stocznia zatrudniająca 3000 pracowników ma 1/3 szans na przetrwanie najbliższego roku. Jeśli zostanie przyjęty zaproponowany przez inwestora plan restrukturyzacji, uwzględniający redukcję personelu do 1000 pracowników, stocznia przetrwa z pewnością.

Efekt obramowania



Efekt posiadania



Postawa

- Postawa to uogólniony stosunek względem obiektu. Obejmuje on:
 - emocje zbyt słabe, by zdawać sobie z nich sprawę
 - przekonania nie mamy do nich dostępu
 - działania

Test utajonych postaw

OPCJA 1

- PO
- Tusk
- Komorowski
- Liberalizm
- Platforma

OPCJA 2

- PIS
- Kaczyński
- Smoleńsk
- Konserwatyzm
- Patriotyzm

Test utajonych postaw

POZYTYWNE

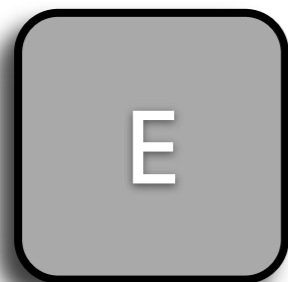
- Kwiaty
- Wakacje
- Przyjaźń
- Piękno
- Radość

NEGATYWNE

- Zło
- Aborcja
- Robaki
- Krew
- Wymioty

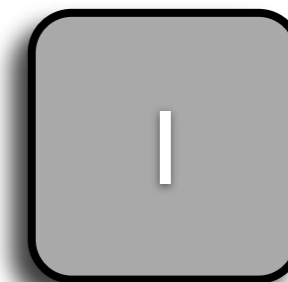
PO
lub
NEGATYWNE

wciśnij E



PIS
lub
POZYTYWNE

wciśnij I



Wakacje

Test utajonych postaw

- Szybciej reagujemy jeśli kategorie w jednej grupie są spójne
 - preferowana opcja wymaga tej samej reakcji co obiekty pozytywne
 - odrzucana opcja wymaga tej samej reakcji co obiekty negatywne

Podsumowanie

- Spostrzeganie to konfrontacja rzeczywistości z systemem wiedzy
- Zachowanie wyznaczone jest przez to:
 - co chcę zrobić (emocje i motywację)
 - co umiem zrobić (wiedzę i umiejętności)
- Najważniejsze cechy umysłu to:
 - dążenie do spójności danych
 - wysokie spalanie

Przekaz na zakończenie

Mniej znaczy więcej

Dziękuję za uwagę!